

Ever Green®

CABINET HARDWARE

嵌
入
型

小
把
手

珠
類

大
把
手

管
頭
目
玉
帽
勾

功
能
性
五
金



2024

CATALOGUE

金春泰五金有限公司

<http://kct-hardware.com.tw>



目錄										1
崁入型										2
	058	060	080	078	059	062	061	063		
	066	068	069	070	071	075	072	073		
	077	076	079	082						
小把手										10
	303	307	2021	309	333	336	819	359		
	365	370	373	379	382	376	380	385		
	389	391	388	390	392	393	395	396		
	907									
珠類										18
	503	508	515	550	505	551	552	553		
	553	569	572	573	579	580	581	582		
	583	587	588	589	590					
大把手										24
	626	630	685	686	691	692	627	633		
	637	638	651	680	696	676	688	693		
	678	689								
管頭目玉 . 帽勾										32
	3026	3027	3024	3025	3039	3050	3052	3055		
	3051	3053	3056	3505	3506	3511	3512	816		
功能性五金										38
投擲孔				812	813	832	833			40
通風片				823	831	839	836			41
出線孔				811	822	827	830			42
門用五金				801	807	809	825	829		43
調整腳 . 固定器				817	818	828	838			44

目錄

崁入型

小把手

珠類

大把手

管頭目玉 . 帽勾

功能性五金

投擲孔

通風片

出線孔

門用五金

調整腳

固定器

※ 樣式色彩：藍色為不鏽鋼材質 棕色為銅材質
其他材質為黑色
※ 圖片均有色差，實際顏色以商品實體為主

嵌入型

目錄

嵌入型

小把手

珠類

大把手

管頭目玉
帽勾

功能性
五金

投擲孔

通風片

出線孔

門用五金

調整腳

固定器



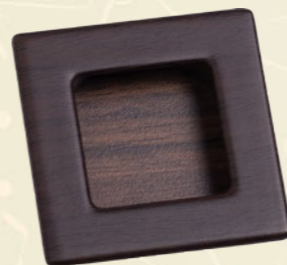
058



060



068



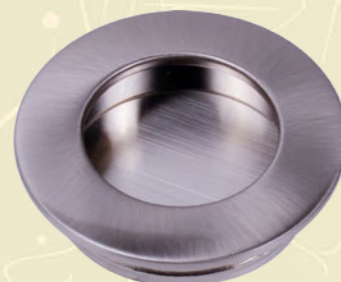
062



059



073



078



080



066



072



061



069



075



063



070



077



071



076



079

目錄

嵌入型

小把手

珠類

大把手

管頭目玉
帽勾

功能性
五金

投擲孔

通風片

出線孔

門用五金

調整腳

固定器

058



內徑	外徑	總高
8分(25)	30	10.5
寸15(35)	40	10.5
寸3(40)	46	13
寸8(55)	60	13

銅 18K 金

078



內徑	外徑	總高
寸15(35)	40	10.5
寸3(40)	46	13
寸8(55)	60	13

BN

※ 鋅合金材質

059



內徑	外徑	總高
寸15(35)	52X45	9
寸3(40)	60X53	9
寸8(55)	83X73	9

竹花 梅花

061



孔距	內徑	總長	總高
76	25	93	13
96	30	128	15

電白色 沙丁 BN 金色

060



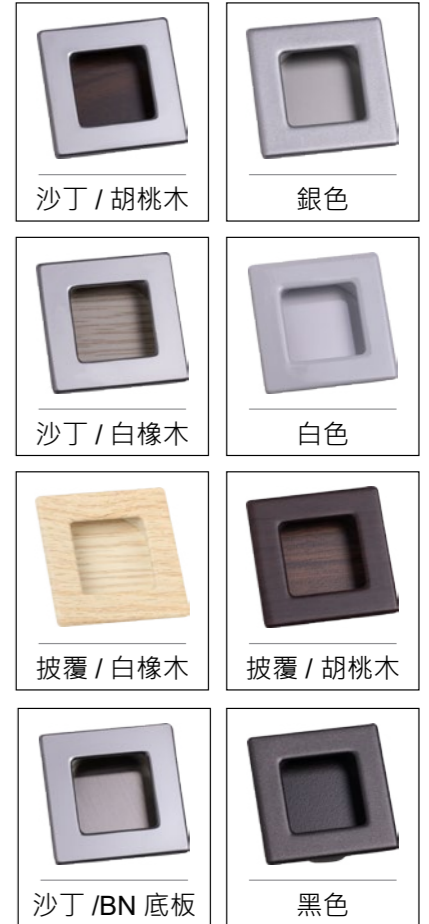
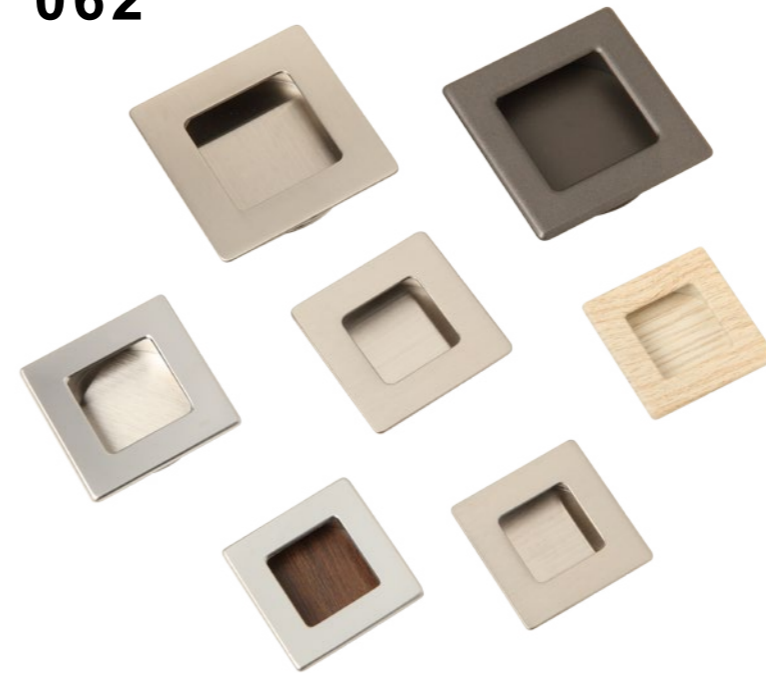
內徑	外徑	總高
8分(25)	30	10
寸15(35)	40	10
寸3(40)	46	12
寸8(55)	60	12

鋁合金 銅 18K 金

內徑	外徑	總高
寸15(35)	40	10
寸3(40)	46	12
寸8(55)	60	12

不鏽鋼

062



內徑	外徑	總高
8分(25)	30	10
寸15(35)	40	10
寸3(40)	46	12
寸8(55)	60	13

黑色 銀色 白色
沙丁/白橡木 沙丁/胡桃木
披覆/白橡木 披覆/胡桃木
沙丁/BN 底板

內徑	外徑	總高
寸15(35)	40	10
寸3(40)	46	12
寸8(55)	60	12

不鏽鋼

080



內徑	外徑	總高
寸15(35)	40	10
寸3(40)	46	12
寸8(55)	60	12

BN 黑色 白色

※ 鋅合金材質

- 目錄
- 嵌入型
- 小把手
- 珠類
- 大把手
- 管帽勾目玉
- 五金
- 功能性
- 投擲孔
- 通風片
- 出線孔
- 門用五金
- 調整腳
- 固定器

- 目錄
- 嵌入型
- 小把手
- 珠類
- 大把手
- 管帽勾目玉
- 五金
- 功能性
- 投擲孔
- 通風片
- 出線孔
- 門用五金
- 調整腳
- 固定器

063



孔距	內徑	寬	總長	總高
76	30	36	96	12
128	30	36	160	12

沙丁 沙丁 / 胡桃木

069



寬	32	高	16
孔距	64	96	128
總長	79	111	143
孔距	160	192	288
總長	79	111	143

銀色

066



內徑	30	寬	32	高	12
孔距	96	128	160	192	224
總長	111	143	175	207	239
孔距	288	352	448	576	
總長	303	367	463	591	

銀色 黑銀色

070



內徑	35	寬	50	高	16
孔距	96	128	160	192	224
總長	111	143	175	207	239
孔距	288	352	448	576	
總長	303	367	463	591	

銀色

068



內徑	外徑	總高
寸 15(35)	50	13

沙丁 紅古銅 青古銅 AT

071



孔距	內徑	總長	寬	總高
76	25	93	32	13
96	30	126	40	15
128	30	158	40	15

紅古銅 青古銅 沙丁

目錄
嵌入型
小把手
珠類
大把手
管帽勾目玉
功能性五金
投擲孔
通風片
出線孔
門用五金
調整腳固定器

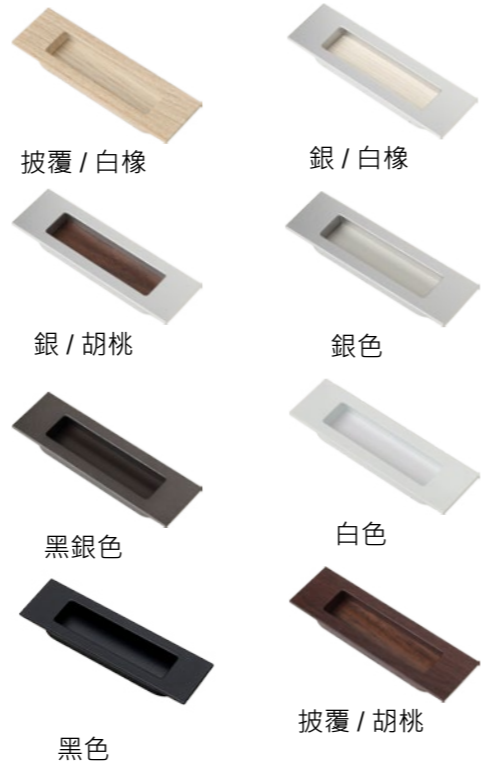
072



孔距	內徑	總長	寬	總高
96	30	128	37	14
128	30	160	40	14
160	30	190	42	14
192	30	222	42	14
256	30	298	42	14

孔距	內徑	總長	寬	總高
96	30	128	37	14
128	30	160	40	14

不鏽鋼(面板) ※256mm BN 面板



孔距	內徑	總長	寬	總高
76	25	93	32	12
96	30	128	37	14
128	30	160	40	14
160	30	190	42	14
192	30	222	42	14
256	30	298	42	14

- 銀色 白色 黑銀色 黑色
- 披覆/胡桃 披覆/白橡
- 銀/胡桃 銀/白橡

075



孔距	內徑	總長	寬	總高
96	30	128	40	14
128	30	160	42	14
160	30	190	42	14
192	30	222	42	14

- 銀色 黑銀色 白色
- 披覆/白橡 披覆/胡桃

073



直徑	長	總高
19	86	13

銀色 黑色

076



內徑	外徑	總高
22X152	28X162	14

鋁合金 陽極黑

077



總長	內徑	寬	總高
150	30	42	14
180	30	42	14

鋁合金

079



孔距	總長	寬	高
128	160	36	16

銀色 白色 黑色

目錄
嵌入型
小把手
珠類
大把手
管帽勾目玉
功能性五金
投擲孔
通風片
出線孔
門用五金
調整腳固定器

目錄

嵌入型

小把手

珠類

大把手

管帽
頭目玉

功能性
五金

投擲孔

通風片

出線孔

門用五金

調整腳

固定器



333



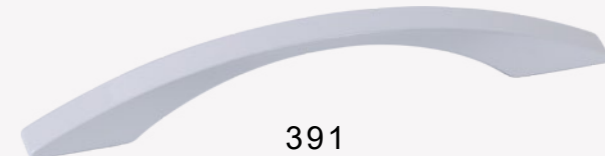
336



819



380



391



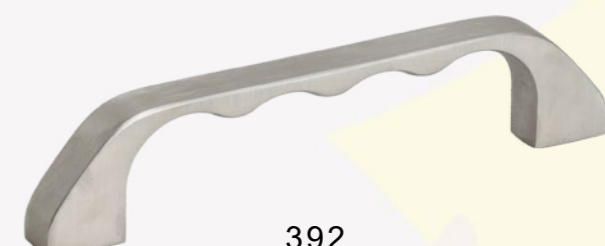
082



359



382



392



2021



365



385



393



307



370



388



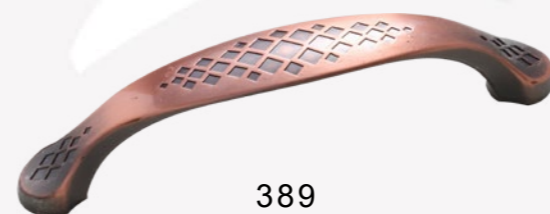
395



303



373



389



396



309



376



390



379



907

目錄

嵌入型

小把手

珠類

大把手

管帽
頭目玉

功能性
五金

投擲孔

通風片

出線孔

門用五金

調整腳

固定器

082



孔距	長	高
64	69	21

電白色

2021



孔距	長	高
76	104	20

電白色

333



口徑 14mm

口徑 10mm

孔距	長	高	口徑
64	69	23	W10
76	81	23	W10
96	102	23	W10
128	134	35	W14
160	166	35	W14
224	230	35	W14

304 不鏽鋼

303



孔距	長	高
S(90)	119	20
L(110)	145	24

紅古銅 電白色

※ 電白色僅 L(110)

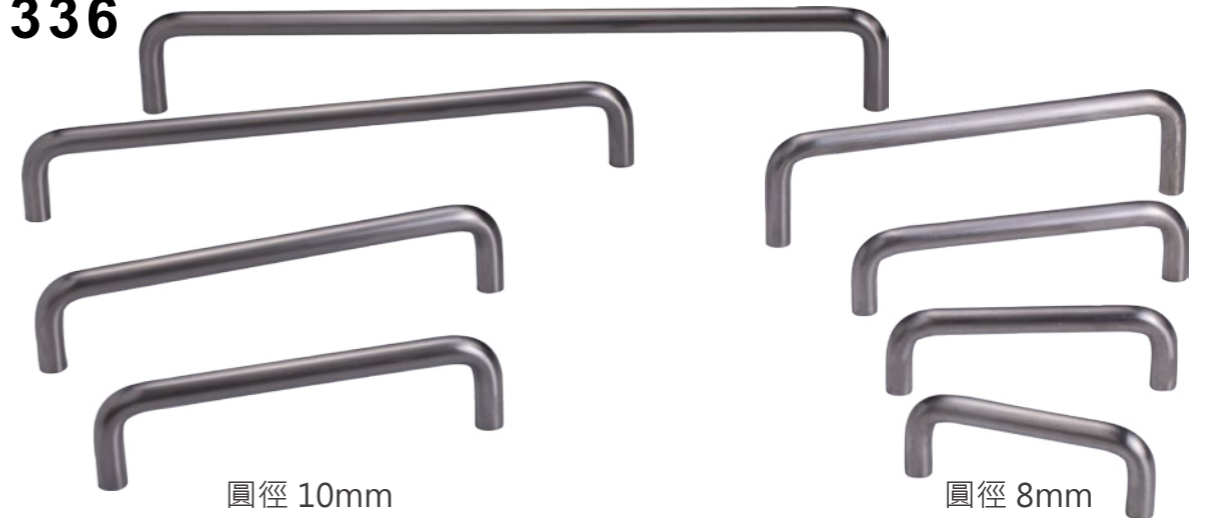
309



孔距	長	高
S(79)	113	21
L(99)	143	26

紅古銅

336



圓徑 10mm

圓徑 8mm

孔距	長	高	口徑
128	138	36	10
160	170	36	10
224	234	36	10
288	298	36	10
352	362	42	10
448	458	42	10
576	586	42	10

304 不鏽鋼

孔距	長	高	口徑
64	72	27	8
76	84	27	8
96	104	27	8
128	136	35	8

304 不鏽鋼

307



總長	孔距	高	寬
140	120	26	15

不鏽鋼 陽極黑 鋁合金

總長	孔距	高	寬
180	160	26	19

不鏽鋼

819 外鎖 (雙併) 零件



長	高
18X10	28

不鏽鋼

※ 毛巾架 336(10mm 圓徑)+819 的組合



※ 10mm 專用

359



孔距	長	高
64	79	23
96	113	29

沙丁 BN 黑色
電白色 金色
※ 金色僅 64mm

373



孔距	長	高
96	120	30
128	152	30

沙丁 / 胡桃木 沙丁 / 山毛櫸
電白 / 鋁管

376



孔距	長	高
128	142	30

電白色 AB BZ

365



孔距	長	高
96	114	22
128	152	27

沙丁 BN

379



孔距	長	高	寬
96	106	27	10
128	138	27	10

鋁合金 陽極黑

※ 64mm 鋁合金少量庫存

380



孔距	長	高
64	76	26
96	108	28
128	140	30
192	206	32

銀色 白色 黑銀色

370



高	30	口徑	10
長	120	150	208
孔距	76	96	128
長	240	304	450
孔距	160	224	320
長	576		
孔距	416		

不鏽鋼

高	32	口徑	12
長	150	208	240
孔距	96	128	160
長	304	450	546
孔距	224	320	416

鋁合金

382



高	18	寬	12
孔距	單孔	64	96
長	12	84	116
孔距	128	192	224
長	148	212	300
孔距	320	480	
長	450	600	

鋁合金

385



孔距	長	高	口徑
32	60	21	12
64	91	22	13
96	123	22	14
128	154	22	16

披覆 / 胡桃木 披覆 / 白橡木
鋁合金

388



孔距	長	高	寬
96	126	26	16
128	160	29	16
160	198	27	26

黑色 鋁合金

393



孔距	長	高	寬
96	120	24	17
128	158	26	17
160	190	27	17

黑色 白色 沙丁

907



口徑	底座	高
30	30	27

陽極黑 鋁合金

口徑	底座	高
30	30	30

不鏽鋼

389



孔距	長	高	寬
96	116	25	17
128	150	25	21

黑銀色 銀色 紅古銅 青古銅

390



孔距	長	高	寬
172	192	28	19

紅古銅 電白色 青古銅

395



高	36	寬	14
孔距	128	192	288
長	140	202	298

陽極黑

391



孔距	長	高	寬
96	130	26	12
128	175	26	12
160	213	26	12

鋁合金 白色 陽極黑

392



孔距	長	高	寬
96	114	26	10
128	150	26	10

不鏽鋼

396



高	32	口徑	W14
孔距	96	128	224 320
總長	160	200	296 392

陽極黑

- 目錄
- 嵌入型
- 小把手
- 珠類
- 大把手
- 管帽目玉
- 功能性五金
- 投擲孔
- 通風片
- 出線孔
- 門用五金
- 調整腳
- 固定器



503



505



508



582



515



580



551



579



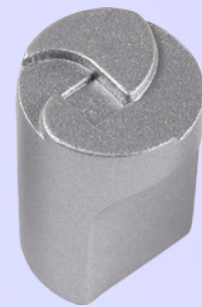
583



581



587



588



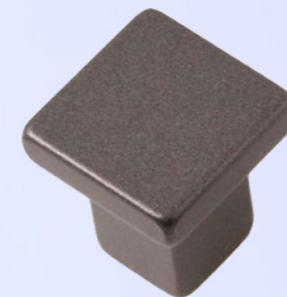
550



552



572



589



590



569



553



573

- 目錄
- 嵌入型
- 小把手
- 珠類
- 大把手
- 管帽目玉
- 功能性五金
- 投擲孔
- 通風片
- 出線孔
- 門用五金
- 調整腳
- 固定器

目錄
嵌入型
小把手
珠類
大把手
管帽勾目玉
功能性五金
投擲孔
通風片
出線孔
門用五金
調整腳
固定器

503



口徑	底座	高
15	15	18
18	18	21

銅 18K 金 電白色

505



口徑	底座	高
30	16	20
38	20	22

金白色 ※ PVC 材質

551



口徑	底座	高
20	12	17
25	15	22
30	17	26

沙丁 銅 18K 金
電白色 桔樟
黑色 BN

508



口徑	底座	高
15	13	14
20	17	17
25	20	20

電白色 NP
銅 18K 金

552



口徑	底座	高
18	12	20
25	16	25

銅 18K 金

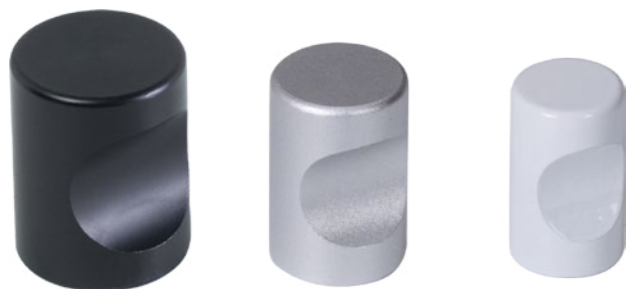
515



口徑	底座	高
12	12	20
16	16	39

BN 電白色
銅 18K 金

※ 銅材質



口徑	底座	高
12	12	20
15	15	22
20	20	26

陽極黑 鋁合金
白色

※ 鋁合金材質

553



口徑	底座	高
18	12	20
25	16	25

金 / 衛星石
黑 / 衛星石

569



口徑	底座	高
17	9	18
21	10	21

金 / 衛星石

550



口徑	底座	高
16	11	16
22	12	20
28	18	23

水晶 五彩

572



口徑	底座	高
10	10	16
12	12	19
15	15	21

黑色 銅 18K 金

目錄
嵌入型
小把手
珠類
大把手
管帽勾目玉
功能性五金
投擲孔
通風片
出線孔
門用五金
調整腳
固定器

573



口徑	底座	高
10	10	16
12	12	19
15	15	21

金 / 衛星石

黑 / 衛星石

583



口徑	底座	高
15	10	13
20	11	18
25	14	20
30	16	20

鋁合金 陽極黑

白色 不鏽鋼

579



口徑	底座	高
25	14	25
30	14	27

電白 / 鋁

沙丁 / 胡桃木

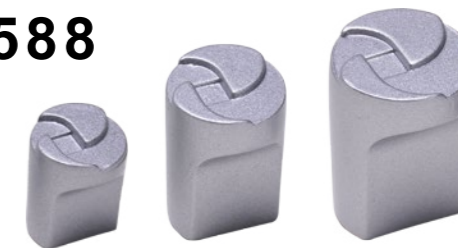
587



口徑	底座	高
12	12	20
15	15	24
18	18	25

鋁合金

588



口徑	底座	高
12	10	16
15	12	22
18	14	25

鋁合金

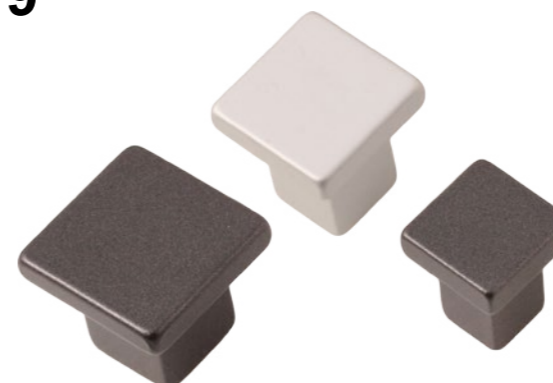
580



口徑	底座	高
16	8	24
20	10	28
25	12	33

鋁合金

589



口徑	底座	高
16	10	20
20	10	22
25	10	22

黑銀色 鋁合金

581



口徑	高
19X19	27

鋁合金

582



口徑	底座	高
12	10	20
16	14	28

不鏽鋼

590



口徑	高
28	20
38	20

紅古色 青古色

黑銀色 銀色

目錄

嵌入型

小把手

珠類

大把手

管頭勾

功能性五金

投擲孔
通風片
出線孔

門用五金
調整腳
固定器



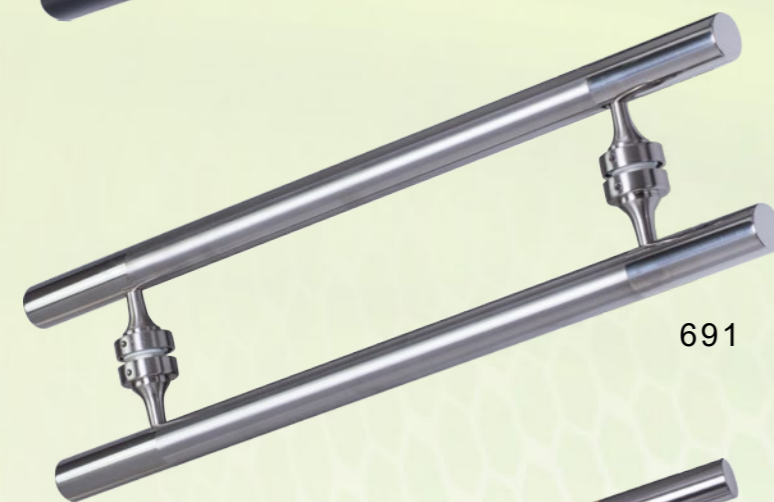
626



630



685



691



692

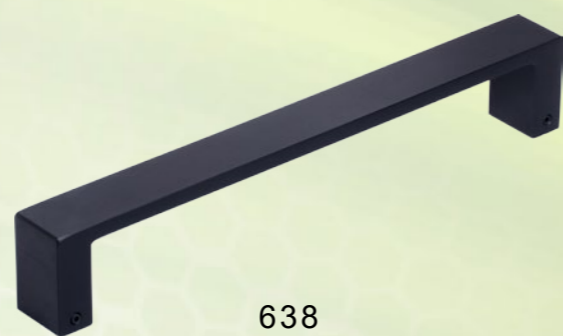


633

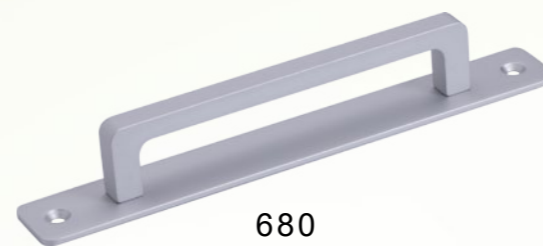
627



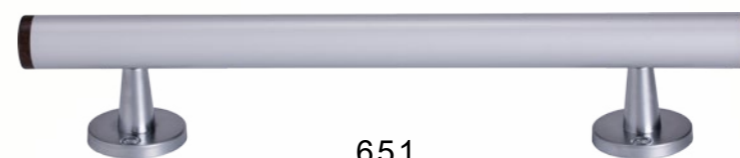
637



638



680



651



686



696



676



678



688



689



693

目錄

嵌入型

小把手

珠類

大把手

管頭勾

功能性五金

投擲孔
通風片
出線孔

門用五金
調整腳
固定器

目錄
嵌入型
小把手
珠類
大把手
管帽勾目玉
五金
功能性
投擲孔
通風片
出線孔
門用五金
調整腳
固定器

626



長	孔距	高
280	200	45
沙丁 / 山毛櫸	金 / 山毛櫸	
沙丁 / 胡桃木	金 / 胡桃木	

630



長	孔距	高
280	200	47
BN / 山毛櫸	BN / 花梨	
BN / 鋁	BN / 胡桃木	
金 / 山毛櫸	金 / 花梨木	
金 / 胡桃木		



長	孔距	高
450	275	70
600	425	70
BN / 胡桃木	BN / 山毛櫸	
BN / 鋁		

※ 斜併需訂做



長	孔距	高
450	275	70
600	425	70
BN / 山毛櫸	BN / 胡桃木	
BN / 鋁		

※ 斜併需訂做

685



長	孔距	高	圓扁
160	96	35	12X16
200	128	35	12X16
280	200	35	12X16
600	425	28	24X40
900	700	28	24X40

鋁合金 陽極黑
※900mm 陽極黑

686



孔距	長	高	寬
160	213	30	18

鋁合金 黑色 白色

※ 兩用腳座

孔距	長	高	寬
192	300	38	21

不鏽鋼

※ 兩用腳座

目錄
嵌入型
小把手
珠類
大把手
管帽勾目玉
五金
功能性
投擲孔
通風片
出線孔
門用五金
調整腳
固定器

- 目錄
- 嵌入型
- 小把手
- 珠類
- 大把手
- 管帽勾目玉
- 五金
- 功能性
- 投擲孔
- 通風片
- 出線孔
- 門用五金
- 調整腳
- 固定器

691



長	孔距	高	口徑	樣式
250	175	46	19	不鏽鋼
280	200	53	21	黑色



長	孔距	高	口徑
450	275	75	32
600	425	75	32
900	700	81	38

不鏽鋼

※ 斜併需訂做

692



長	孔距	高	口徑
450	275	75	32
600	425	75	32
900	700	81	38

白鐵 / 山毛櫸 | 白鐵 / 胡桃木

※ 斜併需訂做

627



金色 | BN | 電白色 | 鋁合金

長	孔距	高
255	225	230

BN | 電白色 | 金色 | 鋁合金

633 (外鎖)

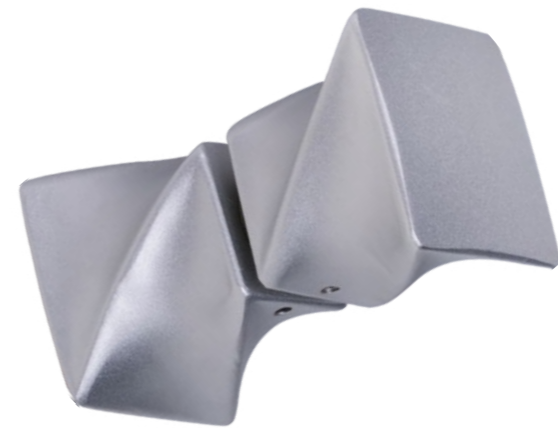


金色 | BN | 沙丁 | 電白色

長	孔距	高
155	128	38

電白色 | 金色 | BN | 沙丁

637



高	口徑
52	60x60

鋁合金

- 目錄
- 嵌入型
- 小把手
- 珠類
- 大把手
- 管帽勾目玉
- 五金
- 功能性
- 投擲孔
- 通風片
- 出線孔
- 門用五金
- 調整腳
- 固定器

638 (兩用)



長	孔距	高	寬
240	225	40	26

鋁合金 陽極黑 白色

651



長	孔距	高	口徑
250	175	48	25

鋁 / 胡桃木

680



長	孔距	高
200	128	30

鋁合金 陽極黑

696



長	孔距	高	口徑
160	96	37	12
200	128	43	16
280	180	43	16

不鏽鋼

※ 實心白鐵條

676



長	高
180	37

紅古銅 電白色

678



長	高	孔距
160	32	130

紅古銅 電白色

688



長	高
188	35

紅古銅 電白色

689



長	高	孔距
222	35	162
274	38	200

紅古銅 電白色

693



長	高	孔距
194	32	138
275	40	188

紅古銅 電白色

目錄

嵌入型

小把手

珠類

大把手

管頭目玉
帽勾

功能性
五金

投擲孔
通風片
出線孔
門用五金
調整腳
固定器



3024



3025



3026



3027



3039



3050



3051



3052



3053



3056



3055

目錄

嵌入型

小把手

珠類

大把手

管頭目玉
帽勾

功能性
五金

投擲孔
通風片
出線孔
門用五金
調整腳
固定器



3505



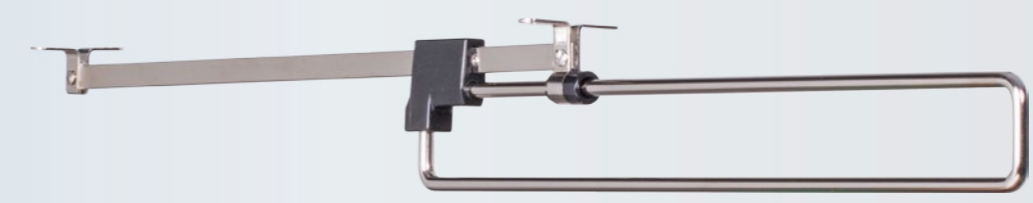
3506



3512



3511



816



3024 管頭

口徑	座(盤)	高
4分	24X25	60
5分	22X50	67
6分	25X52	72
8分	31X36	80

電白色

3050 扁管目玉



口徑	座(盤)	高
15	20X49	15
18	22X52	15

黑色 銀色 鍍

3051 活動目玉



口徑	座(盤)	高
8分(25)	32X51	15
1寸(32)	37X64	15

鍍



3025 透空管頭

口徑	座(盤)	高
5分	22X50	67
6分	25X52	72
8分	31X60	80

電白色

3052 扁管透空



口徑	座(盤)	高
15	72X15	75
18	72X15	75

黑色 銀色 鍍

3053 扁管管頭



口徑	座(盤)	高
15	72X15	75
18	72X15	75

鍍 銀色 黑色



3039 目玉

口徑	座(盤)	高
5分	23X48	14
6分	25X51	15
8分	32X60	15

電白色

3055 扁管目玉(固定)



口徑	座(盤)	高
15	19X51	13
18	21X52	13

電白色

3056 固定扁管管頭



口徑	座(盤)	高
15	22X55	72

電白色

※ 不鏽鋼扁管專用

3026 圓座管頭

口徑	座(盤)	高
6分	47	80
8分	48	90

電白色



3027 圓座透空管頭

口徑	座(盤)	高
6分	47	80
8分	48	90

電白色



帽勾

3505



座 (盤)	厚	高
30X30	88	120
沙丁 / 胡桃木	BN / 山毛櫸	
金 / 山毛櫸	金 / 水晶	



座 (盤)	厚	高
300X46	102	125
540X46	102	125
BN / 山毛櫸	沙丁 / 胡桃木	
金 / 水晶	金 / 山毛櫸	

3506



座 (盤)	厚	高
26X38	85	115
電白色	金色	黑色
BN	白色	



座 (盤)	厚	高
300X46	102	125
540X46	102	125
BN / 山毛櫸	金 / 山毛櫸	
黑 / 胡桃木	黑 / 山毛櫸	

3511



座 (盤)	厚	高
250X25	68	88
430X25	68	88
鋁 / 胡桃木		

3512



座 (盤)	厚	高
30X35	65	110
鋁 / 胡桃木		

座 (盤)	厚	高
250X25	68	88
430X25	68	88
鋁 / 胡桃木		

816 伸縮衣架



座 (盤)	高
300	60
350	60

目錄

嵌入型

小把手

珠類

大把手

管頭目玉

五金

投擲孔

通風片

出線孔

門用五金

調整腳

固定器

目錄

嵌入型

小把手

珠類

大把手

管頭目玉

五金

投擲孔

通風片

出線孔

門用五金

調整腳

固定器

目錄

嵌
入
型

小
把
手

珠
類

大
把
手

管
帽
目
玉

功
能
性
五
金

投
擲
孔

通
風
片

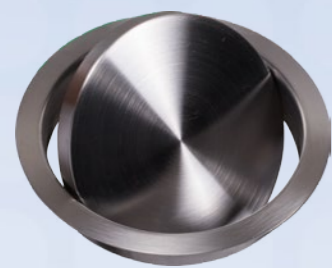
出
線
孔

門
用
五
金

調
整
腳

固
定
器

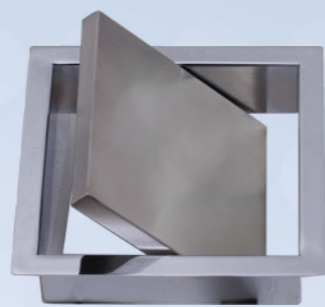
投擲孔



812



813



832

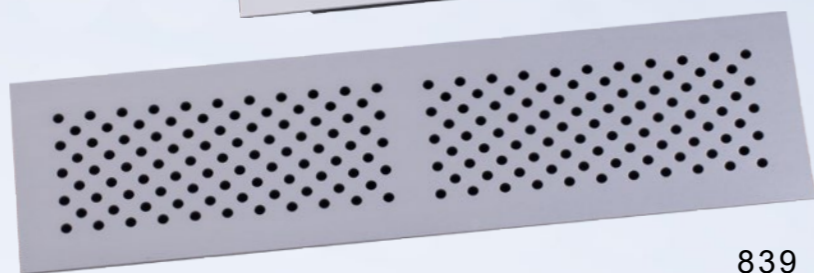


833

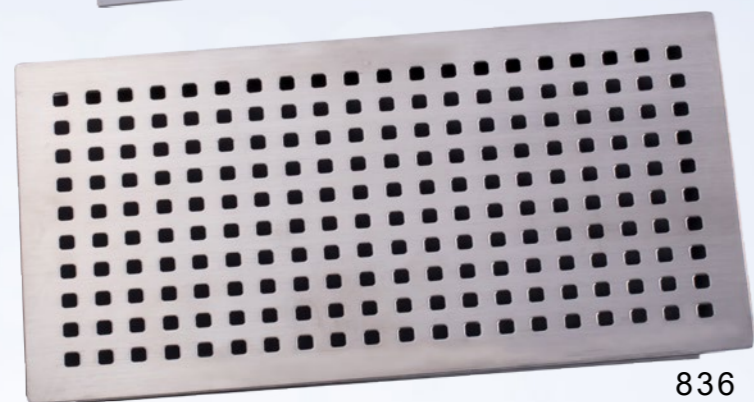
通風片



823



839



836



831

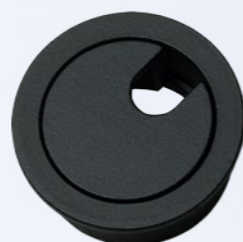
出線孔



811



827



822

門用五金



807



801



809



825



829



830

調整腳 . 固定器



818



828



838



817

目錄

嵌
入
型

小
把
手

珠
類

大
把
手

管
帽
目
玉

功
能
性
五
金

投
擲
孔

通
風
片

出
線
孔

門
用
五
金

調
整
腳

固
定
器

投擲孔

812

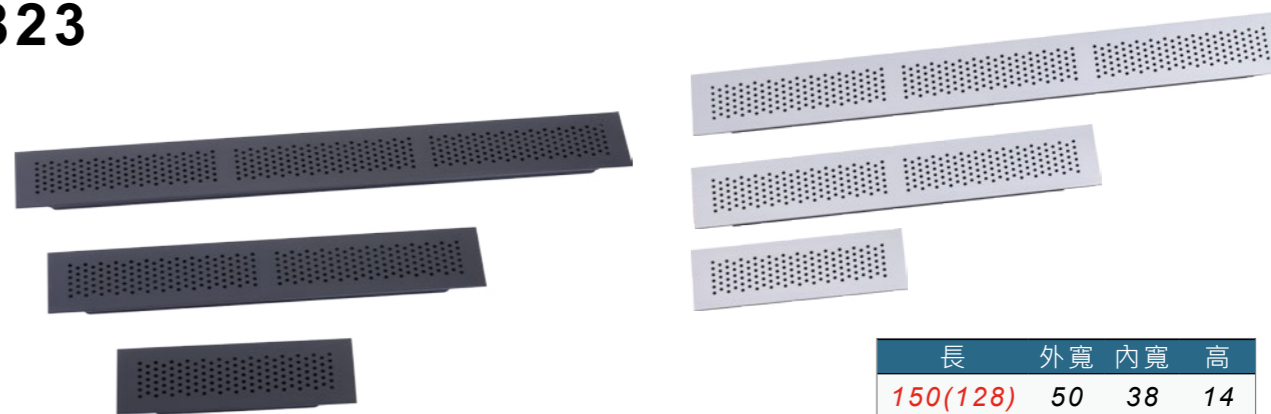


內徑	外徑	高
150	175	32
170	200	30
200	220	24
240	275	30
300	340	48

不鏽鋼

通風片

823



長	外寬	內寬	高
150(128)	50	38	14
286(264)	50	38	14
422(400)	50	38	14

鋁合金 陽極黑

813



內徑	外徑	高
125	175	32
150	175	32
170	200	30
200	220	24
240	275	30
300	340	48

不鏽鋼

內徑	外徑	高
150	200	37

鋁合金

831

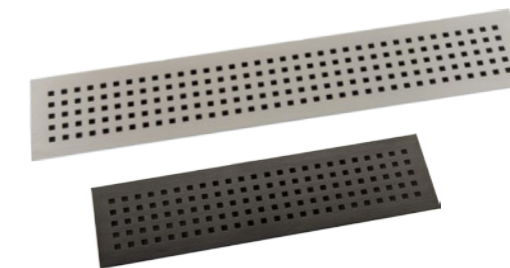


內徑	外徑	高
寸 8(55)	60	10

黑色 沙丁

※ 細網僅黑色

839



長	外寬	內寬	高
285(260)	80	66	14
420(395)	80	66	14

鋁合金 黑色

832



內徑	外徑	高
150X150	180X180	46
240x240	280X280	48

不鏽鋼

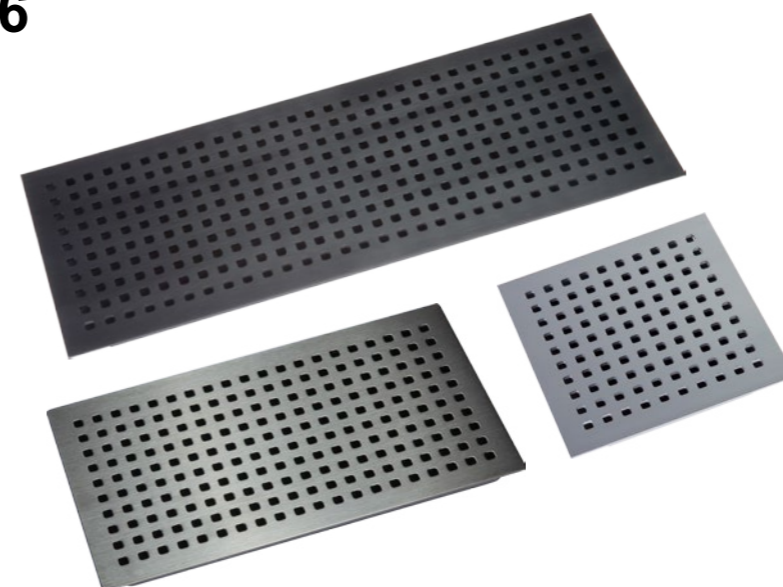
833



內徑	外徑	高
150X150	180X180	46

不鏽鋼

836



長	外寬	高
150	150	15
275	150	15
405	150	15

※ 不鏽鋼 (內寬 140)
鋁合金 (內寬 135)

不鏽鋼 鋁合金 陽極黑

目錄

嵌入型

小把手

珠類

大把手

管帽勾目玉

功能性五金

投擲孔

通風片

出線孔

門用五金

調整腳
固定器

目錄

嵌入型

小把手

珠類

大把手

管帽勾目玉

功能性五金

投擲孔

通風片

出線孔

門用五金

調整腳
固定器

出線孔

811



內徑	長	寬	高
30	96	36	12

沙丁 黑色

822



內徑	外徑	高
25	30	17
35	40	17
40	50	17
55	62	21

銀色 黑銀色 黑色
烤白色



827



直徑	厚度	高
23	16-28	20

鋁合金 陽極黑

直徑	厚度	高
55	14-35	22

銀色 黑色

※ 鋅合金材質

門用五金

801 安全鎖



長	寬	高
110	65	25

電白色 沙丁
紅古銅

807



長	高
47	24

磁鐵

809



高	口徑
70	53X30

黑色 金色
AB BZ

825



高	口徑
48	50X42

銀色

830



高	口徑
54	40X38

不鏽鋼

829



高	口徑
40	34x35

BZ/ 橡膠
BZ/ 磁鐵
黑銀 / 橡膠
黑銀 / 磁鐵

目錄

嵌入型

小把手

珠類

大把手

管帽勾目玉

功能性五金

投擲孔

通風片

出線孔

門用五金

調整腳固定器

目錄

嵌入型

小把手

珠類

大把手

管帽勾目玉

功能性五金

投擲孔

通風片

出線孔

門用五金

調整腳固定器

調整腳 . 固定器

817



長	高
185	115
230	155

黑色 銀色

白色

※ 銀色限 185mm

818 玻璃固定器



總長	內長	直徑
40	33	30(19)
60	53	30(19)
100	93	30(19)
150	143	30(19)
200	193	30(19)
250	243	30(19)
300	293	30(19)

※ 白鐵上蓋 30mm(厚 8mm)

不鏽鋼 ※ 附 2 分白鐵螺絲

828 調整腳



方徑	42X42	直徑	38
總長	75 100 125 150 200		
	250 300		

鋅黑座 / 白鐵管 鋅黑座 / 黑管

方徑	42X42	直徑	38
總長	75 100 125 150 200		

塑鋼座 / 白鐵管

838



高 (含調整腳)	方座
100	84x84

黑色

目錄

嵌入型

小把手

珠類

大把手

管頭目玉
帽勾

功能性
五金

投擲孔

通風片

出線孔

門用五金

調整腳
固定器